



美台磁材有限公司

A&T MAGNETIC CO., LTD.

22180 新北市汐止區康寧街 169 巷 23 號 8 樓之 1

8F-1, No. 23, Lane 169, Kang Ning Streets,
Sijhih County, Taipei, Taiwan, R.O.C.

Tel: 886-2-26953400 Fax: 886-2-26950375

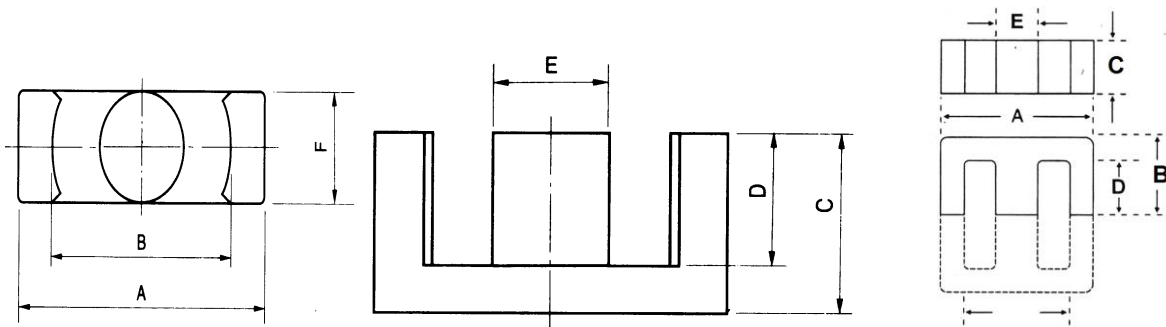
Email: coregain@ms56.hinet.net

<http://www.aandt.com.tw>

<http://www.taiwantrade.com.tw/aandt>

INDUSTRIAL SOFT FERRITE CORE PRODUCTS LIST

DATE: 20/05/13



ETD / EER / EC TYPE

EE TYPE

NO	Part No.	Material	DIM.A		DIM.B		DIM.C		AL +30% -20%	M.O.Q.
1	ETD44 15	AT2.1K/ui2100	43.8	+1.2 -0.8	22.5	-0.4	15.2	-0.8	3600	420pcs/Box
2	ETD49 17	AT2.1K/ui2100	48.7	+1.1 -1.1	27	+0.2 -0.2	16.7	-0.8	3950	264 pcs/Box
3	ETD54 19	AT2.1K/ui2100	54.5	+1.3 -1.3	27.6	+0.2 -0.2	18.9	+0.4 -0.4	4850	260 pcs/Box
4	ETD59 22	AT1.9K/ui1900	59.8	+1.4 -1.4	31	+0.2 -0.2	21.65	+0.45 -0.45	5450	180 pcs/Box
5	ETD59 22	AT2.1K/ui2100	59.8	+1.4 -1.4	31	+0.2 -0.2	21.65	+0.45 -0.45	5950	180 pcs/Box
6	EE5521	AT2.1K/ui2100	55	+1.2 -0.9	27.8	-0.6	21	-0.6	6400	140 pcs/Box
7	EE5521	AT3K/ui3000	55	+1.2 -0.9	27.8	-0.6	21	-0.6	8700	140 pcs/Box
8	EE5525	AT1.9K/ui1900	55	+1.2 -0.9	27.8	-0.6	25	-0.6	7250	90 pcs/Box
9	EE5525	AT2.1K/ui2100	55	+1.2 -0.9	27.8	-0.6	25	-0.6	7950	90 pcs/Box
10	EI6016	AT2.1K/ui2100	60	+0.9 -0.9	44.1	min	16	Min	6000	90 pcs/Box
11	EE6527	AT2.1K/ui2100	66.5	-2.7	32.5	+0.3 -0.3	27.4	-0.8	7800	90 pcs/Box
12	EE6527	AT5K/ui5000	66.5	-2.7	32.5	+0.3 -0.3	27	-0.8	9288	72 pcs/Box
13	EE6554	AT2.1K/ui2100	66.5	-2.7	32.5	+0.3 -0.3	54.4	+1.2 -1.2	15200	36 pcs/Box

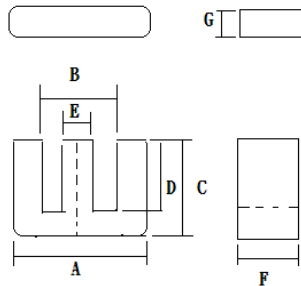


美台磁材有限公司

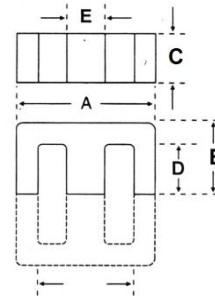
A&T MAGNETIC CO., LTD.

Tel:886-2-26953400 Fax:886-2-26950375

Web-Site:<http://www.aandt.com.tw> & www.taiwantrade.com.tw/aandt



EI TYPE



EE TYPE

NO	Part No.	Material	DIM.A		DIM.B		DIM.C		AL +30% -20%	M.O.Q.
14	EE65108	AT2.1K/ui2100	66.5	-2.7	32.5	+0.6 -0.6	108.8	+1.5 -1.5	29500	18 pcs/Box
15	EE65135	AT2.1K/ui2100	66.5	-2.7	32.5	+0.8 -0.8	135.8	+1.5 -1.5	36500	15 pcs/Box
16	EE7032	AT2.1K/ui2100	70	+1.5 -1.5	35.5	+0.5 -0.5	32.0	+0.6 -0.6	8200	54 pcs/Box
17	EI7032	AT2.1K/ui2100	70	+1.2 -1.2	46.3	min	54 / F:32	+0.4 -0.4	11000	72 pcs/Box
18	EE8020	AT2.1K/ui2100	80	+0.9 -0.9	38.1	+0.33 -0.33	19.8	+0.3 -0.3	4700	108 pcs/Box
19	EE8020	AT2.5K/ui2500	80	+0.9 -0.9	38.1	+0.33 -0.33	19.8	+0.3 -0.3	5595	108 pcs/Box
20	EE8040	AT2.1K/ui2100	80	+0.9 -0.9	38.1	+0.33 -0.33	39.8	+0.4 -0.4	9500	54 pcs/Box
21	EE10028	AT2.1K/ui2100	100.3	+2.0 -2.0	59.5	+0.5 -0.5	27.6	+0.5 -0.5	6200	20 pcs/Box
22	EE10036	AT2.1K/ui2100	100.3	+2.0 -2.0	59.5	+1.0 -1.0	36	+0.5 -0.5	6700	16 pcs/Box
23	EE11036	AT2.1K/ui2100	110	+2.5 -2.5	56	+1.0 -1.0	36	+1.0 -1.0	11900	16 pcs/Box
24	EE11836	AT2.1K/ui2100	118	+2 -2	87.5	+0.8 -0.8	35	+1 -1	8215	16 pcs/Box
25	EE12820	AT2.1K/ui2100	130	+0.6 -0.6	63	+1.0 -1.0	20	+1.0 -1.0	6400	8 pcs/Box
26	EE13040	AT2.1K/ui2100	130	+3 -3	64	+0.8 -0.8	40	+0.6 -0.6	14100	12pcs/Box
27	EE16040	AT2.1K/ui2100	160	+0.6 -0.6	85		40	+1.0 -1.0	10400	12pcs/Box
28	EE15330P	AT2.1K/ui2100	153	+2 -2	31	+0.5 -0.5	55	+0.8 -0.8	11400	24pcs/Box
29	EE20040	AT2.1K/ui2100	200	+4 -4	80	+1 -1	40	+0.5 -0.5	9620	8 pcs/Box
30	EC7017	AT2.1K/ui2100	70	+1.7 -1.7	34.5	+0.3 -0.3	16.4	+0.4 -0.4	4400	90 pcs/Box
31	EC9030	AT2.1K/ui2100	90	+1.8 -1.8	45	+1.0 -1.0	30	+1.0 -1.0	6000	20 pcs/Box

註 :尚有多種 E 型 core 和主體搭配作磁場延長或封閉用。



美台磁材有限公司

A&T MAGNETIC CO., LTD.

22180 新北市汐止區康寧街 169 巷 23 號 8 樓之 1

8F-1, No. 23, Lane 169, Kang Ning Streets,

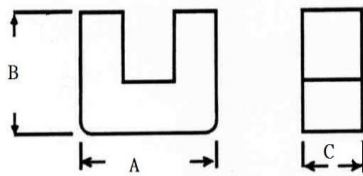
Sijhih County, Taipei, Taiwan, R.O.C.

Tel: 886-2-26953400 Fax: 886-2-26950375

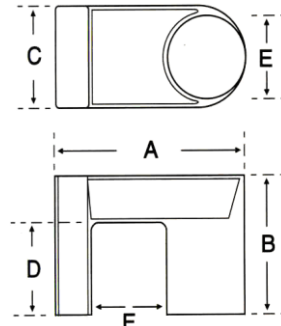
Email: coregain@ms56.hinet.net

<http://www.aandt.com.tw>

<http://www.taiwantrade.com.tw/aandt>



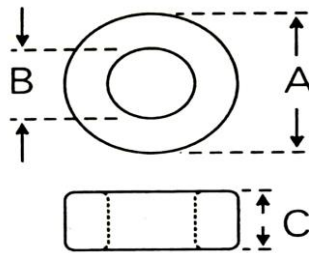
UU TYPE



UR5536

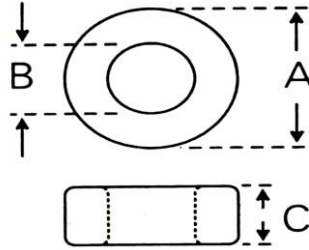
NO	Part No.	Material	DIM.A		DIM.B		DIM.C		AL +30% -20%	M.O.Q.
32	UR4978	AT3K/ui3000	48.5	±0.6	39	±0.3	16	±0.3	3200	216 pcs/Box
33	UR5336	AT2.1K/ui 2100	31.5	±1.0	37.5	±0.6	23.5	±0.4	5500	480 pcs/Box
34	UR5916	AT2.1K/ui 2100	59.2	±1.2	34.46	±1.0	16.3	±0.8	2700	80 pcs/Box
35	UR6440	AT2.1K/ui 2100	64	±1.9	40.5	±0.2	24	±0.3	5500	90 pcs/Box
36	UU1116	AT2.1K/ui 2100	10.5	±0.2	5.5	±0.2	7.9	±0.2	700	6K pcs/Box
37	UU1620	AT2.1K/ui 2100	16	±0.2	7	±0.3	10.6	±0.2	1000	4K pcs/Box
38	UU4628	AT2.1K/ui 2100	46.8	±0.7	17.5min		39.5	±0.25	4900	85 pcs/Box
39	UU5076	AT2.1K/ui 2100	50	±0.6	38	±0.3	16	±0.3	2450	85 pcs/Box
40	UU6015	AT2.1K/ui 2100	59.5	±0.8	55	±0.25	15.25	±0.5	2100	75 pcs/Box
41	UU7020	AT2.1K/ui 2100	68.4	±1.6	57.5	±0.5	20	±0.5	3600	64 pcs/Box
42	UU8020	AT2.1K/ui 2100	80	±2.0	49	±0.5	20	±0.5	3900	64 pcs/Box
43	UU8030	AT2.1K/ui 2100	80	±2.0	30	±0.5	65	±0.5	4750	48 pcs/Box
44	UU9315	AT2.1K/ui 2100	93	±1.8	76	±0.5	15	±0.6	2800	90 pcs/Box
45	UU9320	AT2.1K/ui 2100	93	±1.8	76	±0.5	20	±0.6	3700	18 pcs/Box
46	UU9330	AT2.1K/ui 2100	93	±1.8	76	±0.5	30	±0.6	5500	18 pcs/Box
47	UU10025	AT2.1K/ui 2100	101.6	±2.0	57.1	±0.4	25.2	±0.7	4700	20 pcs/Box
48	UU11630	AT2.1K/ui 2100	116	±2.0	61	±1.6	30	±0.6	5550	18 pcs/Box
49	UU12020	AT2.1K/ui 2100	120	±2.5	45	±0.5	20	±0.6	5400	36 pcs/Box
50	UU12018020	AT2.1K/ui 2100	126	±0.3	90	±1.0	20	±0.5	3140	24 pcs/Box
51	UU12620	AT2.1K/ui 2100	126	±0.4	91	±1.0	20	±0.6	2800	20 pcs/Box
52	UU12643	AT2.1K/ui 2100	126	±0.4	91	±1.0	43	±1.0	4800	8 pcs/Box
53	UU14130	AT2.1K/ui 2100	141	±0.4	78.5	±1.0	30	±1.0	8000	16 pcs/Box

註：尚有多種 U 型 core 和主體搭配作磁場延長或封閉用。



T TYPE

NO	Part No.	Material	DIM.A		DIM.B		DIM.C		AL ^{+30%} -20%	M.O.Q
54	T1306A	AT2.1K/ui2100 AT5K/ui 5000 AT7K/ui 7000	12.9	±0.25	7.9	±0.2	6.2	±0.2	1250 3050 4250	3K pcs/Box
55	T1605	AT5K/ui 5000	16	±0.4	9.6	±0.3	5	±0.2	2600	1800 pcs/Box
56	T2010	AT7K/ui 7000	20	±0.4	10	±0.25	10	±0.4	9700	1200 pcs/Box
57	T2208	AT2.1K/ui2100 AT5K/ui 5000	22.1	±0.4	13.7	±0.3	8	±0.3	1700 3800	1200 pcs/Box
58	T2212A	AT5K/ui 5000 AT7K/ui 7000 AT10K/ui 10000	22.1	±0.4	13.7	±0.3	12.7	±0.4	6600 9200 11900	800 pcs/Box
59	T2513	AT5K/ui 5000 AT7K/ui 7000 AT10K/ui 10000	25	±0.5	15.05	±0.5	13	±0.5	6600 9200 11900	600 pcs/Box
60	T3115	AT7K/ui 7000	31.5	±1.0	19	±0.6	15	±0.4	10600	480 pcs/Box
61	T3134	AT7.5K/ui 7500	30.5	±0.2	6.75	±0.2	34.5	±0.2	72200	248 pcs/Box
62	T3615	AT7.5K/ui 7500	36	±0.7	23	±0.4	15	±0.4	9400	312 pcs/Box
63	T3813A	AT5K/ui5000	38.1	±0.7	19	±0.4	12.9	±0.4	8900	189 pcs/Box
64	T3819	AT5K/ui5000	38.1	±0.7	25.4	±0.5	19	±0.4	7650	189 pcs/Box
65	T3816	AT2.1K/ui 2100 AT5K/ui5000	38.1	±0.7	25.4	±0.5	15.8	±0.4	2600 6400	288 pcs/Box
66	T3829	AT10K/ui10000	38	±0.6	22	±0.45	29	±0.5	27000±30%	108pcs/Box
67	T4919	AT5K/ui5000	49	±1.0	31.8	±0.7	19	±0.5	8200	120 pcs/Box
68	T4935	AT5K/ui5000	49	±1.0	31.8	±0.7	35	±0.6	15000	120 pcs/Box
69	T5020	AT2.1K/ui2100	50	±1.0	30	±0.65	20	±0.6	4284	120 pcs/Box
70	T5030	AT5K/ui5000	50	±1.0	34	±0.8	30	±0.6	11500	96 pcs/Box
71	T5618	AT2.1K/ui2100	56	±1.2	32	±0.65	18	±0.6	4200	120 pcs/Box
72	T5818	AT5K/ui5000	58.3	±1.0	40.8	±0.8	17.6	±0.6	6000	100 pcs/Box
73	T6313	AT5K/ui5000	63	±1.3	38	±0.8	13	±0.4	5547	75 pcs/Box
74	T6315	AT5K/ui5000	63	±1.3	38	±0.8	15	±0.4	6400	60 pcs/Box



T TYPE

NO	Part No.	Material	DIM.A		DIM.B		DIM.C		+30% AL -20%	M.O.Q
75	T6325	AT5K/ui5000	63	±1.3	38	±0.8	25	±0.5	12600	48 pcs/Box
76	T6325	AT7.5K/ui7500	63	±1.3	38	±0.8	25	±0.5	17700	48 pcs/Box
77	T6340	AT5K/ui5000	63	±2.0	38	±1.0	40	±1.1	20000	36 pcs/Box
78	T6335	AT5K/ui5000	63	±2.0	38	±1.0	35	±0.8	17500	36 pcs/Box
79	T6813	AT7K/ui7000	67.8	±1.3	48	±1.0	12.8	±0.5	6300	60 pcs/Box
80	T8015	AT2.5K/ui2500	80	±2.5	40	±1.2	15	±0.5	5179	36 pcs/Box
81	T8020	AT5K/ui5000	80	±1.5	50	±0.9	20	±1.0	9400	36 pcs/Box
82	T8022	AT2.1K/ui2100	80	±1.5	50	±0.9	22	±1.0	3700	24 pcs/Box
83	T8520	AT5K/ui5000	85	±1.5	62	±1.5	20	±1.0	6210	24 pcs/Box
84	T8756	AT2.1K/ui7000	87	±1.2	56	±1.0	12	±0.5	7800	36 pcs/Box
85	T8530	AT5K/ui5000	85	±1.5	62	±1.5	30	±1.0	9300	18 pcs/Box
86	T10020	AT2.1K/ui5000	100	±3.0	55	±1.5	20	±0.6	5000	30 pcs/Box
87	T8714	AT5K/ui5000	87.4	±1.35	54	±1.0	13.8	±0.45	6600	24 pcs/Box
88	T10215	AT5K/ui5000	102	±2.0	65.8	±1.3	15	±0.5	6400	30 pcs/Box
89	T10725	AT5K/ui5000	107	±2.0	65	±1.3	25	±0.75	11200	30 pcs/Box
90	T10220	AT5K/ui5000	102	±2.0	65.8	±1.3	20	±0.5	8533	30 pcs/Box
91	T14025	AT5K/ui5000	140	±2.0	103	±2.0	25	±1.0	6100	16 pcs/Box
92	T1520 19	AT3K/ui3000	152	±5.0	104	±3.6	19	±0.5	3900	16 pcs/Box
93	T1526B	AT5K/ui5000	152	±3.0	68.5	±3.0	20.5	±0.5	16000	8 pcs/Box
94	T15445	AT2.1K/ui2100	154	±3.0	80	±2.0	45	±1.2	12195	8 pcs/Box
95	T20225	AT5K/ui5000	202	±4.0	153	±3.0	25	±1.5	6100	6 pcs/Box
96	TR5039	AT2.1K/ui2100		±		±		±	ABC	50kit/Box
97	TR11246	AT2.1K/ui2100	112	±1.5	84	±1.5	27.5	±0.8	ABC	5kit/Box
98	P8030	AT7.5K/ui7500	80	±2.5	40	±1.2	15	±0.8		36 pcs/Box
99	CPT8010	AT2.1K/ui2100	80	±1.4	40	±1.0	10	±0.15		36 pcs/Box

註：尚有多種 T 型 core 和主體搭配作磁場延長或封閉用。



美台磁材有限公司

A&T MAGNETIC CO., LTD.

22180 新北市汐止區康寧街 169 巷 23 號 8 樓之 1

8F-1, No. 23, Lane 169, Kang Ning Streets,

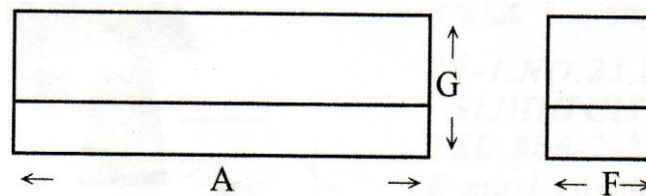
Sijhih County, Taipei, Taiwan, R.O.C.

Tel: 886-2-26953400 Fax: 886-2-26950375

Email: coregain@ms56.hinet.net

<http://www.aandt.com.tw>

<http://www.taiwantrade.com.tw/aandt>



I BAR

NO	Part No.	Material	DIM. A		DIM. F		DIM. G		AL +30% -20%	M.O.Q.
100	I5025	AT2.1K/ui2100	51	+2.0 -2.0	25.4	+0.8 -0.8	25.4	+0.8 -0.8		100 pcs/Box
101	I5509	AT2.7K/ui2700	55	+0.2 -0.2	44	+0.2 -0.2	9	+0.2 -0.2		100 pcs/Box
102	I5905	AT2.1K/ui2100	59	+1.5 -1.5	14.5	+0.5 -0.5	4.8	+0.2 -0.2		150 pcs/Box
103	I9320	AT2.1K/ui2100	93	+1.8 -1.8	27	+0.5 -0.5	20	+0.6 -0.6		72 pcs/Box
104	I9330	AT2.1K/ui2100	93	+1.8 -1.8	27.5	+0.5 -0.5	30	+0.6 -0.6		40 pcs/Box
105	I10025	AT2.1K/ui2100	101.6	+2.0 -2.0	25.4	+0.8 -0.8	25.4	+0.8 -0.8		72 pcs/Box
106	I10075	AT2.1K/ui2100	100	+1.0 -1.0	74.6	+0.8 -0.8	5	+0.2 -0.2		25 pcs/Box
107	I125100	AT2.1K/ui2100	125	+1.0 -1.0	100	+1.0 -1.0	10	+0.2 -0.2		20 pcs/Box
108	I13040	AT2.1K/ui2100	130	+1.0 -1.0	40	+0.5 -0.5	25	+0.5 -0.5		30 pcs/Box
109	I15025	AT2.1K/ui2100	150	+2.0 -2.0	25.4	+0.8 -0.8	25.4	+0.8 -0.8		42 pcs/Box

註：尚有多種較小型 I bar 和主體搭配作磁場延長或封閉用。



美台磁材有限公司

A&T MAGNETIC CO., LTD.

22180 新北市汐止區康寧街 169 巷 23 號 8 樓之 1

8F-1, No. 23, Lane 169, Kang Ning Streets,

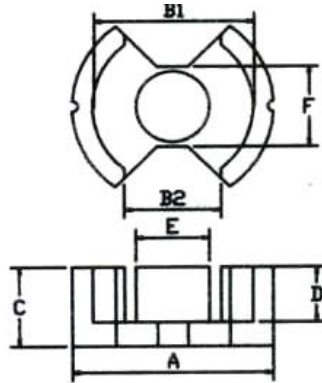
Sijhih County, Taipei, Taiwan, R.O.C.

Tel: 886-2-26953400 Fax: 886-2-26950375

Email: coregain@ms56.hinet.net

<http://www.aandt.com.tw>

<http://www.taiwantrade.com.tw/aandt>



PM TYPE

NO	Part No.	Material	DIM.A		DIM.B		DIM.C		AL +30% -20%	M.O.Q.
110	PM5039	AT2.1K/ui2100	50	+1.7 -1.7	39.0	min	20.0	+0.6 -0.6	7200	240 pcs/Box
111	PM6249	AT2.1K/ui2100	62.5	+1.5 -1.5	48.8	+1.05 -1.05	25.5	+0.8 -0.8	10500	120 pcs/Box
112	PM7459	AT2.1K/ui2100	74.5	+1.5 -1.5	57.0	+1.05 -1.05	29.5	+1 -1	11400	60 pcs/Box
113	PM8770	AT2.1K/ui2100	85.5	+1.5 -1.5	68.15	+1.05 -1.05	31.2	+0.5 -0.5	12500	36 pcs/Box
114	PM114	AT2.1K/ui2100	112	+3.0 -3.0	88	min	43	+0.8 -0.8	18920	6 pcs/Box

註：常見常用的標準 **Soft ferrite core** 均備有適當之現貨供應，

歡迎來函或來電詢價、量，

諸如：**EER、EFD、EVD、ET、EP、RM、PQ、POT、**

CUT、ROD、Planner cores，

及各種原粉末可供特殊型狀及用途使用。

※以上表格若未篩選出適合使用的產品，歡迎來電洽詢。